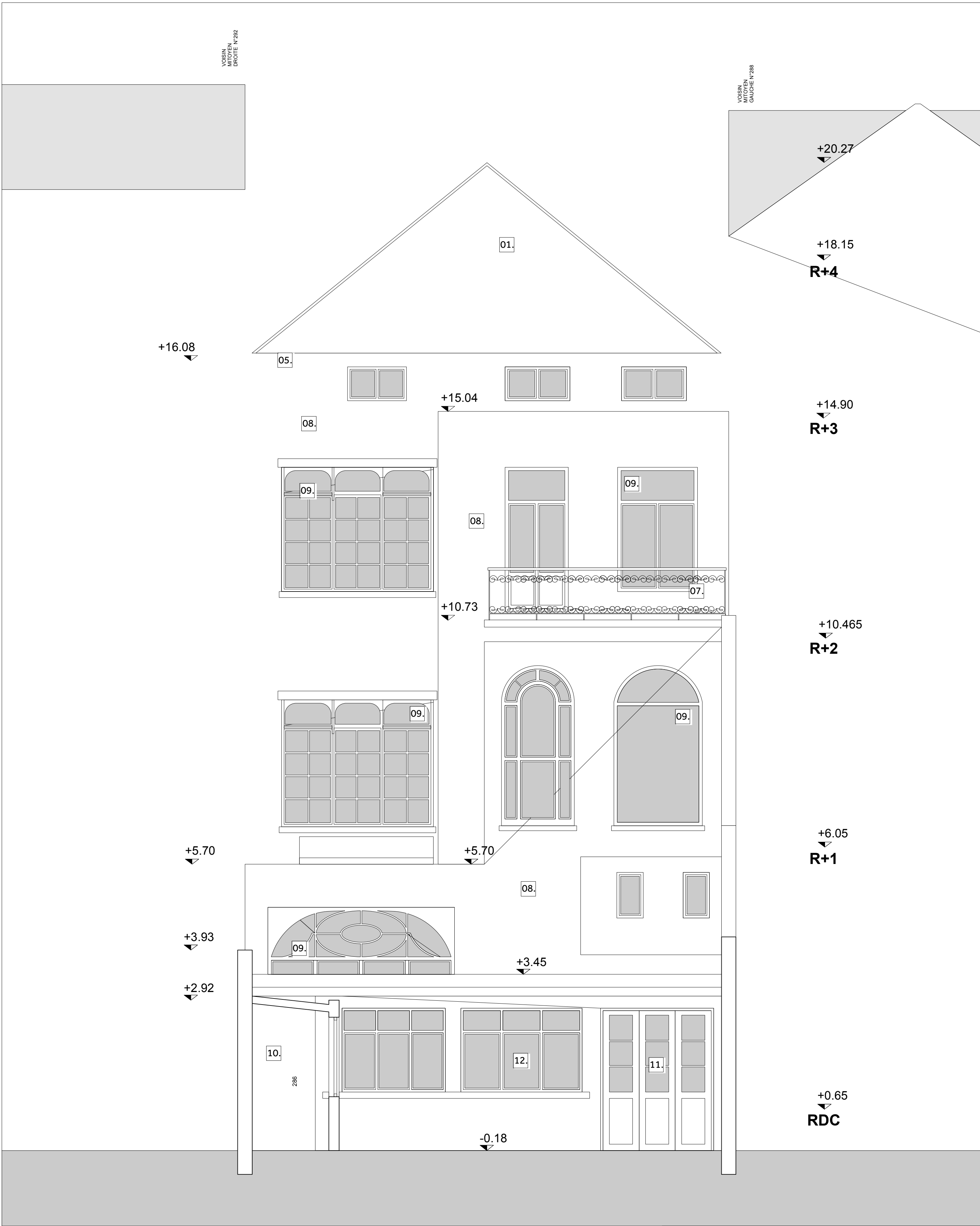




- LEGENDE MATERIAUX**
- | | |
|---|---|
| 01. REVETEMENT DE TOITURE TOLES ONDULEES BITUMINEUS | 05. CORNICHE EN BOIS, COUL BLANC |
| 02. REVETEMENT DE FACADE EXISTANT EN CIMENTAGE, COUL. BEIGE | 06. DOUBLE PORTE COCHERE EN BOIS MASSIF EXISTANTE, IMPOSTE VITREE |
| 03. CHASSIS EN BOIS EXISTANT, COUL NAT. | 07. GARDE CORPS EN FER FORGE |
| 03b. CHASSIS EN BOIS EXISTANT + VOILETS EN BOIS MASSIF, COUL NAT. | 08. REVETEMENT DE FACADE EXISTANT EN CIMENTAGE, NOUVELLE PEINTURE COUL. BLANC |
| 04. GARDE-CORPS, CRONICHE ET SOUS BASSEMENT EN PIERRE BLEUE | |



- LEGENDE MATERIAUX**
- | | |
|---|---|
| 09. CHASSIS EN BOIS EXISTANT, COUL. BLANC | 13. REVETEMENT DE TOITURE TOLES ONDULEES BITUMINEUS |
| 10. GALLERIE COUVERTE | 14. REVETEMENT DE FACADE EXISTANT EN CIMENTAGE, COUL. BEIGE |
| 11. PORTE COCHERE EN BOIS, COUL BLANC | 15. CORNICHE EN BOIS, COUL BLANC |
| 12. CHASSIS EXISTANT EN PVC, COUL BLANC | 16. DOUBLE PORTE COCHERE EN BOIS MASSIF EXISTANTE, IMPOSTE VITREE |
| | 17. GARDE CORPS EN FER FORGE |
| | 18. REVETEMENT DE FACADE EXISTANT EN CIMENTAGE, NOUVELLE PEINTURE COUL. BLANC |

PLAN	07 DE 14
DATE	15.12.2025
INDEX	A
AUTEUR D	
OBJET	Réhabilitation de l'ancienne maison Gaumont en maison du cinéma et des nouvelles images - « Le Virtual Palace »
SITUATION	290 rue Royale 1210 Saint-Josse-ten-Noode
N° de cadastre	: -- Div. Section -- n°----
PERMIS D'URBANISME	
NOTES	- TOUTES LES COTES SONT A VERIFIER PAR L'ENTREPRISE DE CONSTRUCTION AVANT L'EXECUTION DES TRAVAUX.
REGION	REGION BRUXELLES CAPITALE
ECHELLE	1/50 - 1/500
ARCHITECTE	